

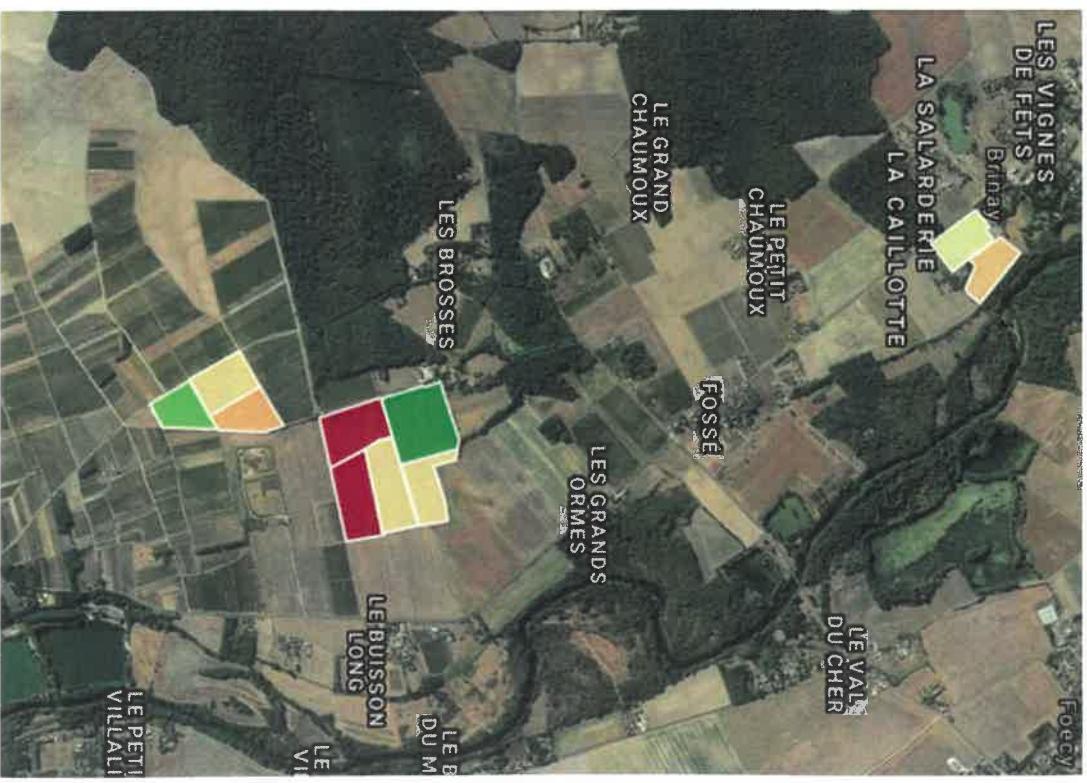
Estimer les zones d'impact du gel

19 Juillet 2022



Point sur la levée

Suite aux épisodes de gel de 2021, Scanopy a cartographié 40ha à Quincy sur la période du 20 mai au 9 juillet



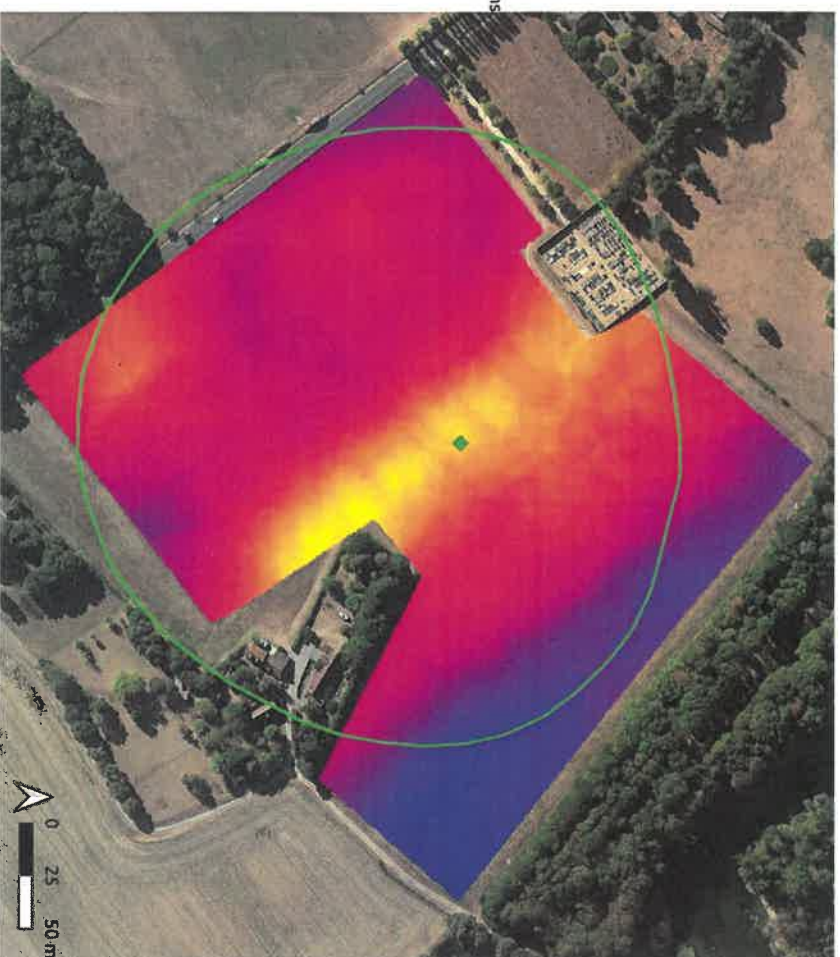
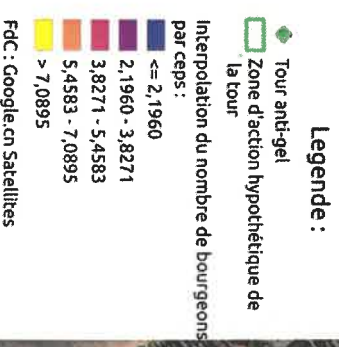


Comptage manuel

Comptage de
bourgeons primaires a
été réalisé tous les 7 ceps
et toutes les 5 rangées,
représentant 1081 points
de mesures sur les 6 ha

Interpolation par krigage du nombre de bourgeons par ceps mesurés du 20 au 28 mai dans la parcelle :

Le Pressoir



01/07/2021
Ambré PLACIDE

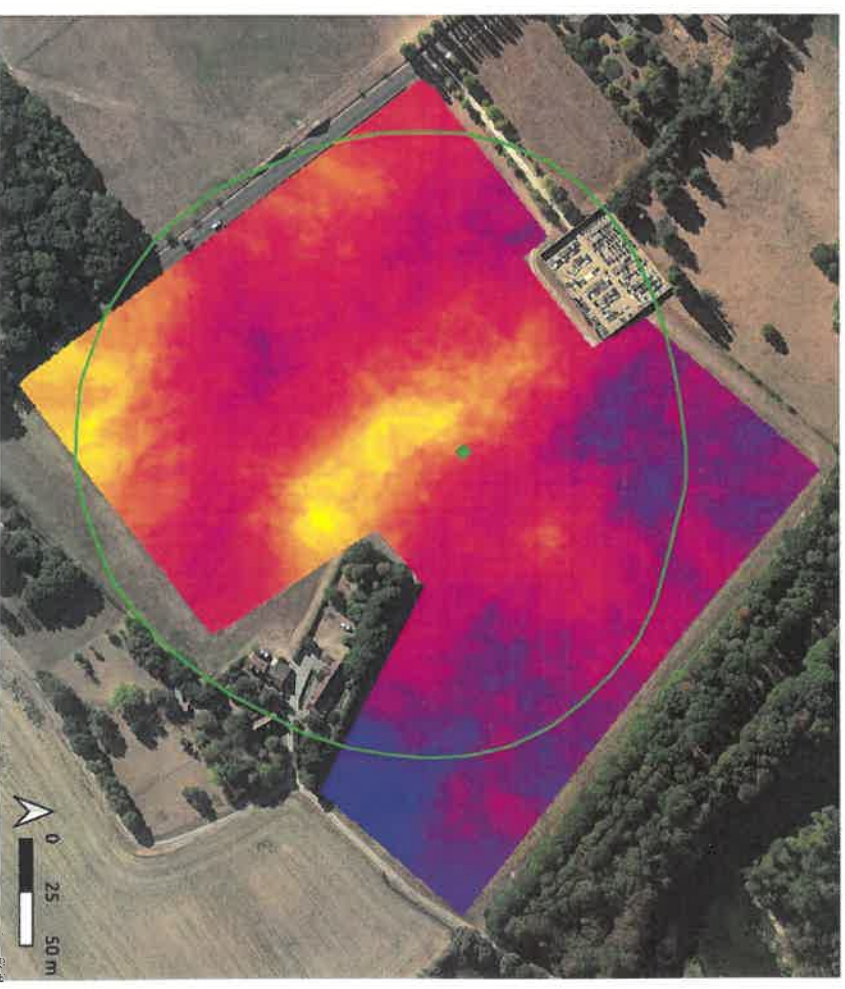
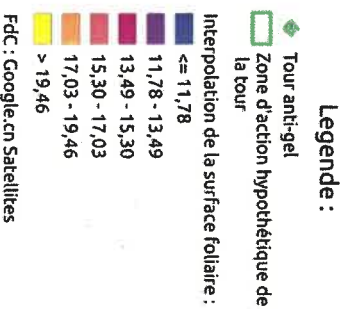


Cartographie drone

Sur la même parcelle, si nous utilisons l'indice de surface foliaire issue de nos algorithmes d'analyse, nous obtenons une cartographie très semblable en termes de répartition.

Interpolation par krigage de la surface foliaire mesurée par caméra multispectrale le 15 juin dans la

parcelle : Le Pressoir



01/07/2021

Ambre PLACIDE



Cartographie satellite

Satellite du 25 mai 2021.

A cette date, le développement de la vigne est encore très faible, L'indice de végétation est principalement impacté par la présence de l'enherbement.

On remarque une tendance inversée, les zones avec le plus de végétation sont celles ayant subi le plus de dégâts de gel.





Conclusion

- Les cartographies drone, et notamment la surface foliaires, ont une bonne corrélation avec l'impact d'un épisode gélif.
- Attention toutefois, d'autres paramètres impactent la surface foliaire.
- De plus, d'une parcelle à l'autre, la valeur absolue des indices est surtout impactée par les caractéristiques des parcelles.
- Aussi, c'est un bon outil pour comprendre la répartition des dégâts au sein d'une parcelle, et élargir des comptages manuels.



BANQUE ET ASSURANCES

bpifrance



Initiative
france

3 chemin des vignes
18120 QUINCY
www.assurancesbpi.fr
contact@scanopy.fr